

PLAN DE ACTIVITATE ADAPTAT PENTRU PERIOADA 11-22 MARTIE 2020

Numele profesorului: MIHAI BLAGA BIANCA
Materia predată: EDUCATIE PALSTICA
Total ore afectate de suspendarea cursurilor - 2 ORE

ACTIVITATE ONLINE în perioada suspendării cursurilor (11-22 martie), activitate complementară normei de predare (cf. HCA nr.14 din 11.03.2020)

Clasa a VII-a A. si B.

Tema plastica: Joc defond
Subiect: Proiect de imprimeu

- De citit lectia cu acelasi titlu din manual
- Realizati o retea de patrate prin impartirea foii de bloc in patrate de 7cmx7cm
- Realizati 4-6 schite (pe verso) de motive decorative geometrice avand in vedere simetria fata de centrul geometric al patratului
- Alege 2 motive decorative dintre cele schitate si alterneaza-le pe retea construita anterior folosind instrumente de geonometrie (liniar,compas,echer)
- Utilizeaza pata plata decorativa prin tehnici la alegere culori de apa , carioci sau creioane colorate pentru a colora motivele decorative cat mai uniform.Numarul culorilor, gama cromatica este la alegere.
- Timp de lucru 3 ore

Va atasez si lectia din manualul editurii Corint.

2.3. Jocul de fond

a. Prezentare

Compoziția decorativă, în funcție de poziția și rolul ornamentului pe obiect, poate să se clasifice astfel:

- compoziții închise: *chenarul cu motivul unic*;
- compoziții parțial închise: *bordura închisă jos și banda decorativă închisă sus și jos*;
- compoziția deschisă: *jocul de fond*.

Jocul de fond este compoziția care are ca limită doar marginea obiectului pe care îl decorează. Structura pe care este compus nu are limite, putând să se repete la nesfârșit. Este frecvent folosit termenul de *pattern*, un model construit pe o rețea, sau un modul repetabil.

Caracteristici:

- jocul de fond se realizează cu orice fel de ornamente;
- posibilitățile sunt nelimitate; se pot folosi de la simple cercuri repetate egal, până la complicate structuri geometrice sau preluări de elemente florale figurative;
- rețeaua pe care se construiește jocul de fond trebuie să semene ca formă cu elementul decorativ, adică nu punem o structură dreptunghiulară pentru repetiția de forme rotunde;
- elementele decorative se repetă simplu sau pot alterna cu alte elemente pe aceeași rețea sau pe o altă rețea suprapusă.

b. Etape

Urmăriți imaginile de la Fig 48, 49, 50, 51:

- se stabilește obiectul sau materialul pe care va fi transpus jocul de fond;
- se alege un ornament stilizat sau geometric (noi exemplificăm cu ornamentul geometric);
- se desenează caroiajul;
- paginăm formele simple de bază din care se compune ornamentul;
- construim elementul central;
- adaugăm elemente prin care să îmbogățim decorul;
- alternăm pe intersecții cu alt ornament;
- colorăm cu o gamă de culori calde sau reci, în funcție de obiectul decorat, material sau chiar de elementul stilizat.

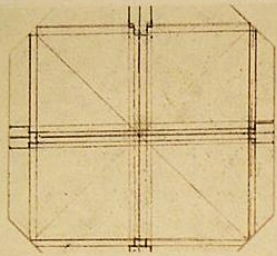


Fig. 48 Prima etapă în realizarea elementului decorativ.

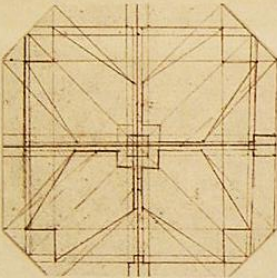


Fig. 49 A doua etapă.

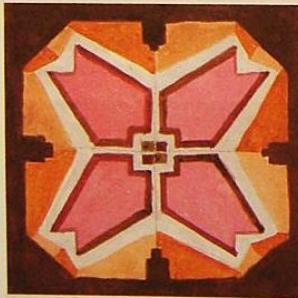


Fig. 50 Element decorativ.

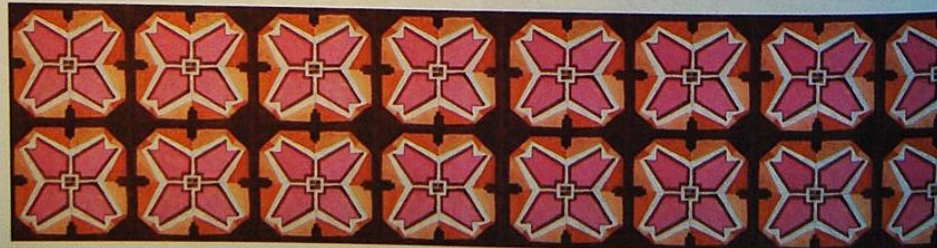


Fig. 51 Jocul de fond.



Fig. 52 Imprimeu din colecția Rijksmuseum Amsterdam.



Fig. 53 Imprimeu din colecția Rijksmuseum Amsterdam.



Fig. 54 Imprimeu din colecția Rijksmuseum Amsterdam.



Fig. 55 Imprimeu din colecția Rijksmuseum Amsterdam.



Fig. 56 Biserica Arbore, detaliu frescă.

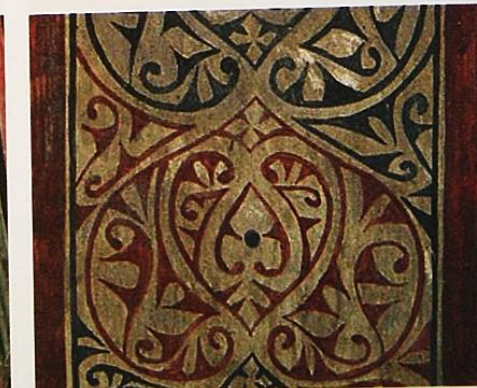


Fig. 57 Ornament din pictura murală a unei biserici.