

Numele profesorului: MIHAI BLAGA BIANCA

Materia predată: EDUCATIE PALSTICA

ACTIVITATE ONLINE în perioada suspendării cursurilor (23-29 martie), activitate complementară normei de predare (cf. HCA nr.14 din 11.03.2020)

Clasa a VI-a A

- Compozitia decorativa – stilizare

- De citit lectia din manual pagina 40/41
- Desenati un motiv decorativ antropomorf(forma de om) sau zoomorf(forma de animal) din arta populara romaneasca
- Realizati o compositie decorativa prin impartirea foii in registre orizontale (fasii orizontale) in care sa repetati sau sa alternati motivele decorative alese (prin copiere la geam)
- Numarul registrelor este in functie de marimea motivelor decorative
- Alegeti maximum 4 culori- pe care puteti repeta sau alterna

IV. Arta populară

Lecția 2. Forme naturale. Forme plastice, plane, spațiale

Privește în jurul tău. Ai în casa ta obiecte realizate prin meșteșuguri tradiționale? lile, vasele de ceramică, mobilierul din lemn sculptat, covoarele țesute etc. reprezintă artă populară, moștenirea cea mai de preț a unui popor.

Fiecare popor are arta sa populară, care poate fi asemănată cu un dicționar — ea ne ajută să înțelegem specificul poporului respectiv: cine sunt oamenii, cum au fost de-a lungul timpului, ce simt, cum gândesc și ce fac în viața de zi cu zi. Cele mai multe dintre obiectele de artă sunt, în același timp, utile și frumoase, iar izvorul nesecat de inspirație este natura.

Privește cu atenție fig. **A** și **B**. Spune ce observi.



A



B

Formele naturale sunt primele izvoare de inspirație pentru artiștii plastici; cu ajutorul punctului, al liniei, culorii, petei, suprafeței sau prin volum, aceștia le transformă în **forme plastice**.

În realitate, toate formele aflate în jurul nostru au trei dimensiuni: înălțime, lățime și adâncime. Atunci când desenăm sau pictăm o formă pe un suport (hârtie, carton, pânză etc.), renunțăm la una dintre cele trei dimensiuni, de regulă la adâncime, și astfel obținem **forme plane** sau **bidimensionale**.

Formele tridimensionale sau spațiale au volum (fig. **C**) (adică ocupă un spațiu) și trei dimensiuni: înălțime, lățime, adâncime. În artele plastice se pot obține forme tridimensionale prin: colaj, modelaj (fig. **D**), origami etc.



C

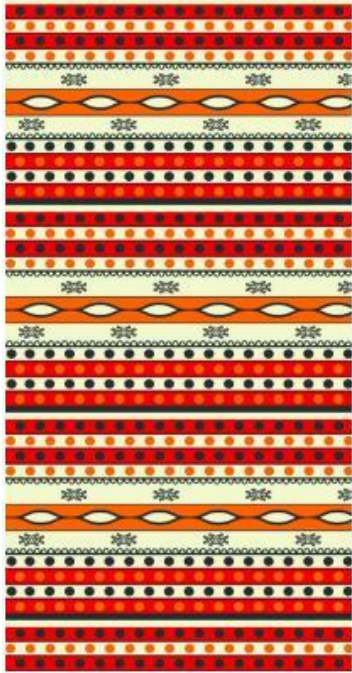


D

Aplicație

Creează o formă spațială din diverse materiale: plastilină, lut, sârmă moale, **D** hârtie etc.

Observă cu atenție fig. **A**, **B** și **C**. Ce reprezintă? Ce poți spune despre elementele de limbaj plastic folosite în compoziții?



A



B

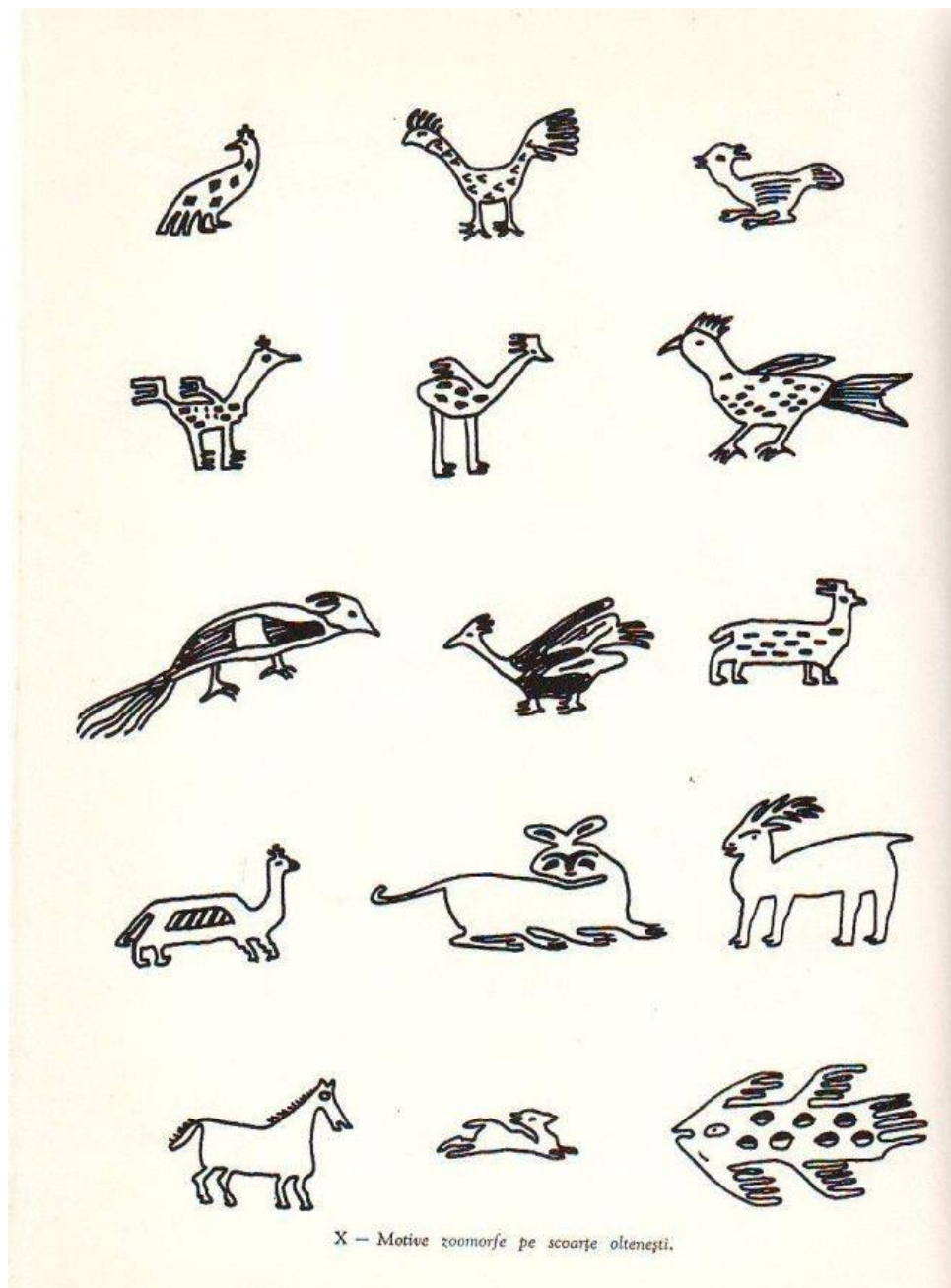


C

Fig. **A**, **B** și **C** sunt **compoziții decorative**. Într-o compoziție decorativă elementele reprezintă, de cele mai multe ori, forme din natură **simplificate**, adică **stilizate**. De exemplu: o linie dreaptă poate fi expresia unui drum, o linie sinuoasă – un drum ocolit, punctele așezate pe linii – flori crescute de-a lungul drumului, un cerc simplu – o roată sau soarele etc.

Aplicații

1. Observă formele stilizate de pe obiectele de artă populară românească pe care le ai la îndemână. Recunoaște formele din natură de la care s-au inspirat artiștii.
2. Observă formele stilizate din fig. **B**. Ce reprezintă? Stilizează un element din natură.



X - Motive zodiacale pe scoarțe oltenesti.

